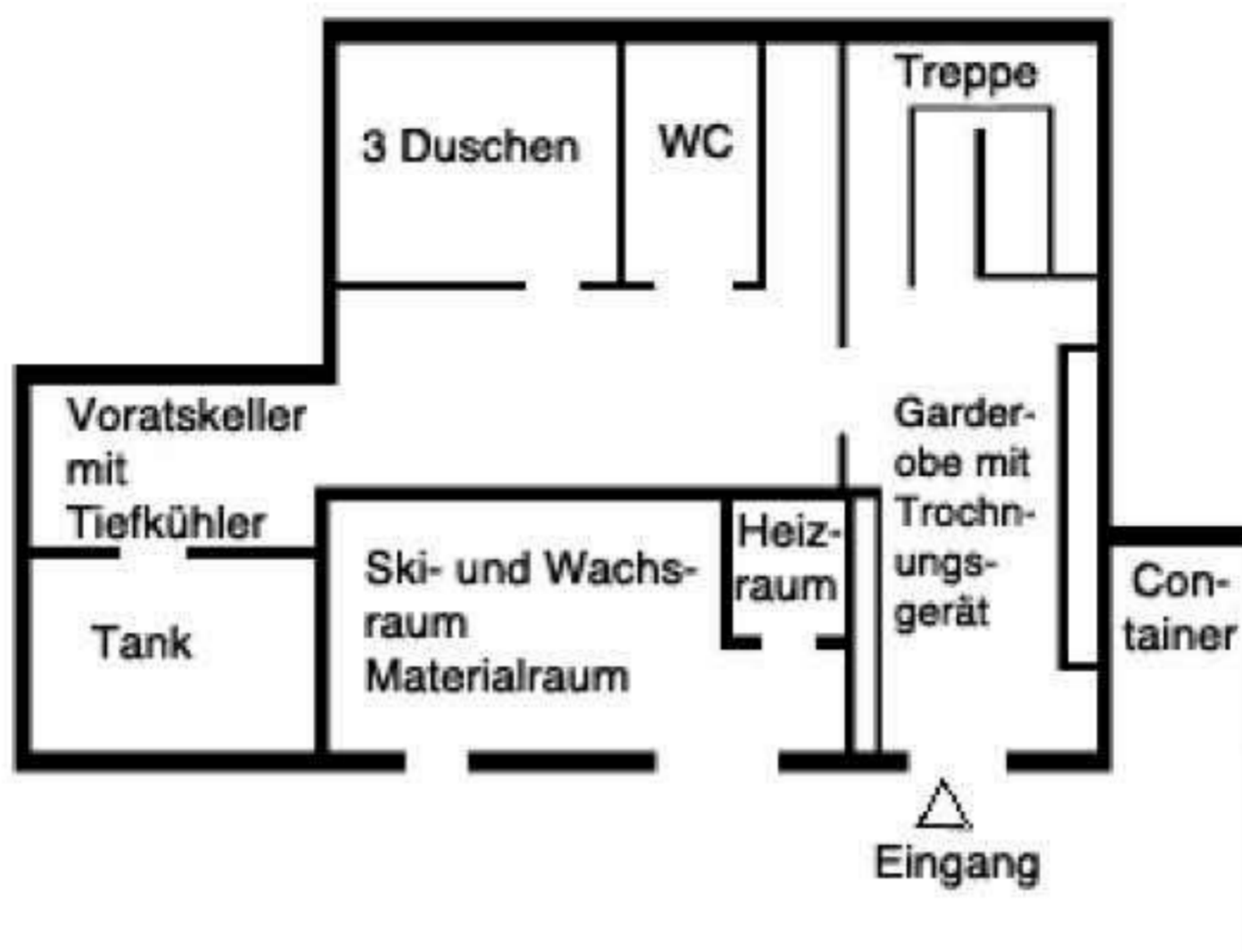
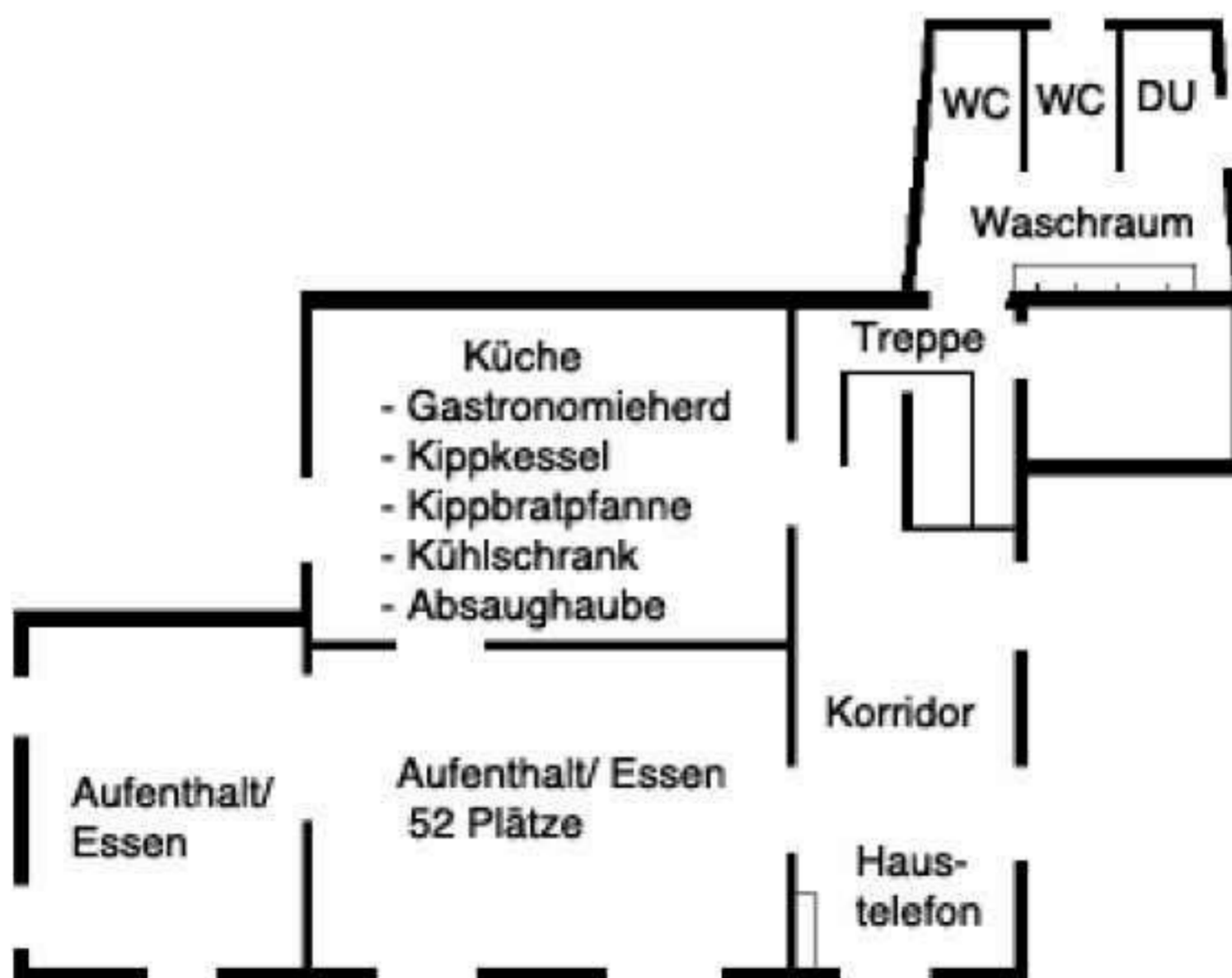


Tgesa Pravenda

Erdgeschoss



1. Obergeschoss

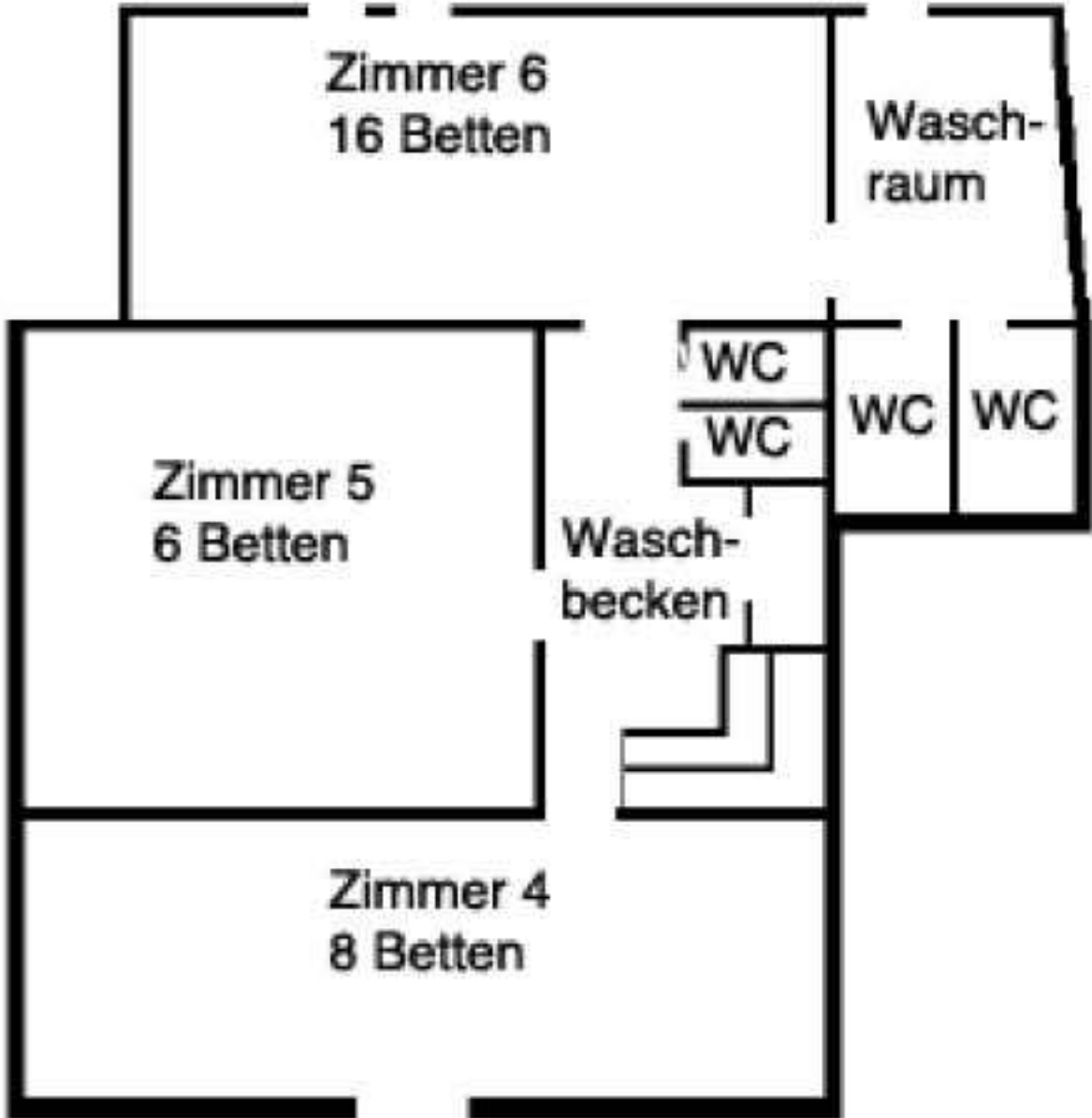


Spielwiese ca. 400 m²

2. Obergeschoss



Dachgeschoss



HAUSORDNUNG TGESA PRAVENDA

ALLGEMEINE ORDNUNG

- Wir danken, wenn Sie im Haus Hausschuhe tragen und Ski-, Wander- und jegliche Schuhe in der Eingangsgarderobe ausziehen. Nasse Schuhe und Jacken können mit dem Secomat im Eingangsbereich getrocknet werden.
- Sportgeräte und sperrige Gegenstände können im Skiraum deponiert werden.
- Vermeiden Sie gekippte Fenster und lüften Sie lieber kurz aber mit vollständig geöffneten Fenstern.

VOM MIETER MITZUBRINGEN

- Schlafsäcke
- Toilettenpapier und Handseifen
- Hausschuhe

PARKPLATZ

- Neben dem Lagerhaus sind zwei Parkplätze für das Lagerhaus reserviert. Weitere Parkplätze (ca. 10) befinden sich am Ende des oberen Dorfausganges auf dem Kiesplatz. Biegen Sie dazu nach den öffentlichen Parkplätzen am Ende des Dorfes rechts ab und dort befindet sich die weiteren Parkfelder.

LÄRM / NACHTRUHE

- Die Lärmemissionen sind so in Grenzen zu halten, dass die Bewohner in der Nähe des Lagerhauses nicht beeinträchtigt werden. Die offizielle Nachtruhe gilt von 22 Uhr bis 06 Uhr.

BRANDSCHUTZ

- Das Haus ist mit einer Brandmeldeanlage ausgestattet. Bei Rauchentwicklung wird ein Alarm ausgelöst. Bei absichtlich ausgelöstem Alarm durch selbst verursachten Rauch oder das einschlagen der roten - direkt Melde Anlagen werden die Kosten für das Ausrücken der Feuerwehr dem Verursacher angelastet.
- Aufgrund der installierten Rauchmeldeanlage ist das Rauchen sowie das Abbrennen von Wunderkerzen, Tischbomben und anderen Rauch erzeugenden Gegenständen nicht erlaubt.
- Für Raucher befindet sich ein Aschenbecher auf der Terrasse.

SCHÄDEN

- Grössere Schäden sind sofort der Hausverwalterin zu melden. Defektes und fehlendes Material oder kleinere Schäden und Mängel sind bei der Rückgabe zu melden. Allfällige Kosten für Reparaturen, zusätzlichen Arbeitsaufwand oder Neuanschaffungen werden dem Mieter in Rechnung gestellt.

ABFALL

- Abfall ist getrennt zu entsorgen. Gebührensäcke können bei der Hausverwalterin gekauft werden.
- Abfall, Dosen, Glas und Pet kann bei der Sammelstelle bei der PostAuto Haltestelle Parsonz entsorgt werden.

RÜCKGABE UND REINIGUNG

- Die Schlussreinigung durch die Hausverwaltung ist obligatorisch, sofern keine Sondervereinbarung getroffen wurde. Das Haus ist in jedem Fall Besenrein zu hinterlassen. Eine detaillierte Richtlinie für die Besenreine Rückgabe des Hauses ist separat geregelt und im Putzschrank hinterlegt.

ANKUNFT / ABREISE

- Sofern nichts abweichendes Vereinbart wurde gelten folgende Zeiten:
 - o Bezug des Hauses ab 14 Uhr
 - o Abgabe des Hauses bis 11 Uhr